

N°	BESCHREIBUNG	PN
1	AUFNAHME KOMPLETT	546949
2	ANSCHLAGKRALLE KIT	546945
3	FEDER KETTENSTOP	N/A
4	ANSCHLAGKRALLE	546948
5	EINSTELLSCHRAUBE ANSCHLAGKRALLE	537412
6	SET KLEMMSCHIENEN	546947
7	KOMPL. ELEKTRIK INKL. MOTOR	546962
8	SCHALTER 230 V AC	295387A
9	FESTSTELLKNOPF CROSS	537413
10	SKALEN KIT	537410
11	ZYLINDERABDECKUNG	546952
12	230V NETZKABEL	295389A

N°	BESCHREIBUNG	PN
13	LUFTERABDECKUNG MOTOR	27947
14		
15		
16		
17		
18		
19		
20	SCHLEIFENABDECKUNG	105540
21	LAMPENSOCKEL	N/A
22	GRIF SATZ	105538
23	ELEKTRO MOTOR 230	295388A
24	KOMPLETT HYDRAULIK SATZ	546950



POWERSTORE



POWERSTORE



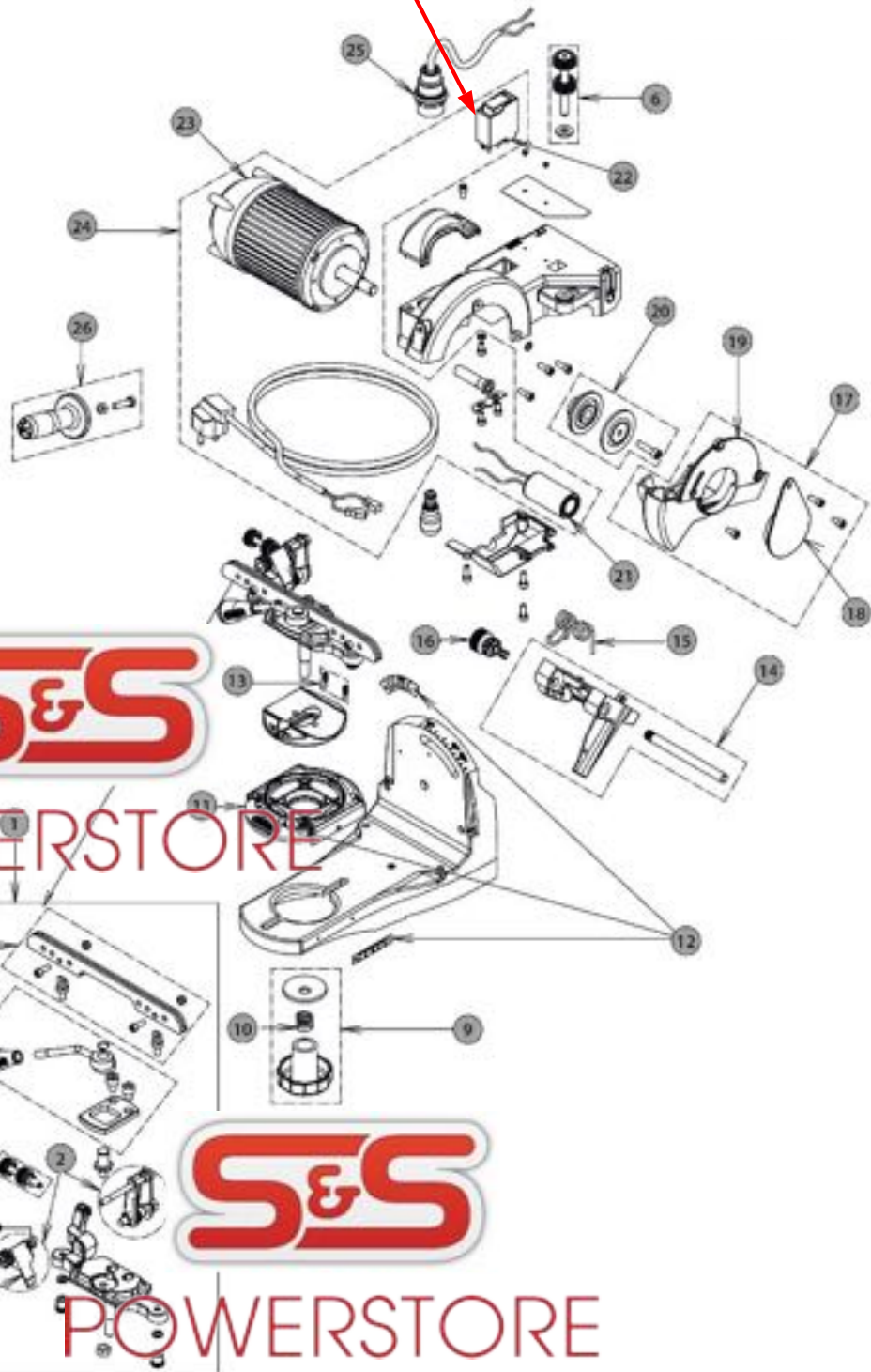
POWERSTORE

N°	BESCHREIBUNG	PN
1		119
2		411
3		688
4		577
5		581
6		412
7		202
8	KETTENFÜHRUNG	572203
9	RESISTENZKNOPF GROSS	537113
10	FEDE	35290
11	SCHLITTEN	522685
12	SKALEN KIT	537410
13	FEDER- UND KUGELSATZ	32678

N°	BESCHREIBUNG	PN
14	ARM HALTERUNG	522649
15	RÜCKHOLFEDER	522651
16	SICHERUNGSTIFT	522670
17	FELGENSCHUTZRING	554651
18	ABDECKUNG	105654
19	SCHLEIFSCHEIBENABDECKUNG	109248
20	MOTORFLANSCH KIT	537409
21	KONDENSATOR 5 MF	295386A
22	SCHALTER 230 V AC	295387A
23	MOTOR VERSCHLUSSKEGEL	37947
24	KIT ELEKTRIK INKL. MOTOR	581054
25	LAMPENSOCKEL	N/A
26	GRIFFSATZ	105538



POWERSTORE

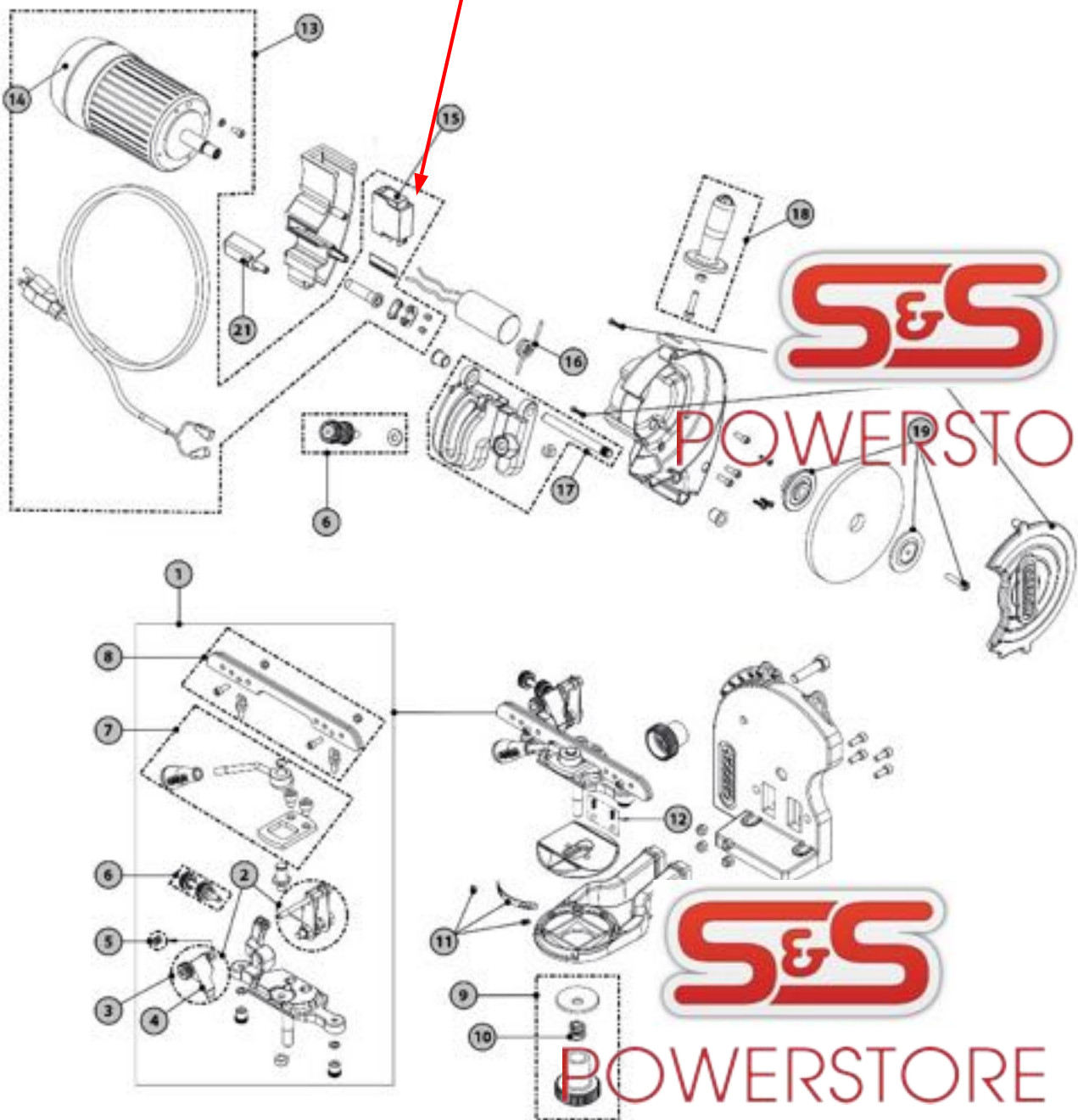


N°	BESCHREIBUNG	PN	VE
1	AUFNAHMEKOMPLETT	572110	1
2	SCHLEIF- SCHLAG		
3	ANSCHL.		
4	ERSATZT		
5	FEDER (E)		
6	#N/A		
7	HEBEL ZUR KETTENFIXIERUNG	572202	1
8	KETTENFÜHRUNG	572203	1
9	KIT FESTSTELLKNOBF	572224	1
10	FEDER	35590	
11	SKALENKIT	572525	1

N°	BESCHREIBUNG	PN	VE
12	FEDER- UND KUGELSATZ	32678	1
13	KOMPLETTE ELEKTRIK INKL. MOTOR	581321	1
14	ABDECKUNG LÜFTERRAD	572526	1
15	SCHALTER 230 V AC	295387A	1
16	RÜCKHOLFEDER	572527	1
17	ARM HALTERUNG	572529	1
18	GRIFFSATZ	105538	1
19	MOTORFLANSCH KIT	537409	1
20	SCHLEIFSCHEIBENSCHUTZ, 410-230	572528	1
21	ABDECKUNG LÜFTERRAD	N/A	1



POWERSTORE



N°	BESCHREIBUNG	PN
1	AUFNAHME KOMPLETT	526265
2		7411
3		2688
4		2677
5		7412
6		2689
7		6267
8	DISTANZSTÜCK MIT VERBINDER	522691
9	FESTSTELLKNOPF GROSS	537412
10	FEDER	32681
11	SCHWÄRTZEN	522685
12	SKALEN KIT	537410
13	FEDER- UND KUGELSATZ	32678
14	230V NETZKABEL	295389A

N°	BESCHREIBUNG	PN
15	MOTOR VERSCHLUSSEKSEL	37947
16	SCHALTER 230 V AC	295387A
17	KONDENSATOR 5 MF	295386A
18	MOTORFLANSCH KIT	537409
19	ARM HALTERUNG	522649
20	SCHLEIFSCHEIBENSCHUTZ	522692
21	ABDECKUNG	105654
22	ARM KOMPLETT	522650
23	RÜCKHOLFEDER	522651
24	LAMPENSOCKEL	N/A
25	GRIFFSATZ	105538
26	SICHERUNGSTIFT	522670
27	ELEKTROMOTOR 230 V	295388A
28	FEDER (5ER PACK)	32681



POWERSTORE

POWERSTORE

POWERSTORE

N°	BESCHREIBUNG	PN	QTY PER BAG
1	KETTENAUFNAHME KOMPLETT	108476	1
2	ANSCHLAGKRALLE BEF.-SET	110579	1
3	KNEBEL	109171	1
4	FEDER	109175	1
5	KIT BOLZEN	537888	1
6	SCHLEIFSCHEIBENAUFNAHME	111941	1
7	ELEKTROPLATINE	519971	1
8	SCHALTER 230 V AC	295387A	1
9	WINKELSKALA	108468	1
10	MOTORABDECKUNG	N/A	1
11	EQUIPMENT KIT	554650	1



POWERSTORE



POWERSTORE



POWERSTORE

N°	BESCHREIBUNG	PN	QTY PER BAG
1	SUPPORT KOMPLETT	546949	1
2	ANSCHLAGKRALLE KIT	546945	1
3	RÜCKSTELLFEADER	35606	1
4	ANSCHLAGKRALLE	N/A	1
5	EINSTELLSCHRAUBE ANSCHLAGKRALLE	537412	1
6	KLEMMSCHNIENEN	546947	1
7	KOMPLETTE ELEKTRIK INKL. MOTOR	546962	1
8	SCHALTER 230 V AC	295387A	1
9	FESTSTELCKNOPF GROSS	537413	1
10	SKALEN KIT	537410	1
11	ZYLINDER SPANSCHUTZ	546952	1
12	230V NETZKABEL	295389A	1
13	NETZKABEL	N/A	1



N°	BESCHREIBUNG	PN	QTY PER BAG
17	GELENKSET	546951	1
18	KOPFRÜCKHILFEDR	546944	1
19	FELGENSCHÜTZRING	55335	1
20	ABDECKUNG	10565	1
21	SCHLEIFSCHEIBENABDECKUNG	109248	1
22	LAMPENSOCKEL	N/A	1
23	GRIFFSATZ	105538	1
24	ELEKTROMOTOR 230 V	295388A	1
	KOMPLETT HYDRAULIK SATZ	546950	1



POWERSTORE



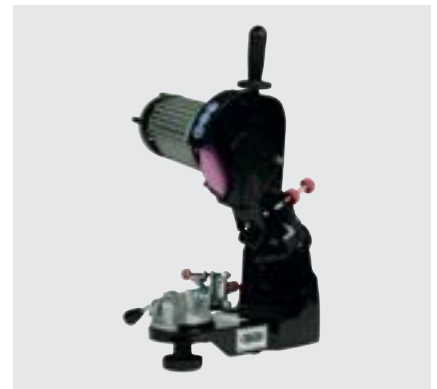
POWERSTORE



POWERSTORE

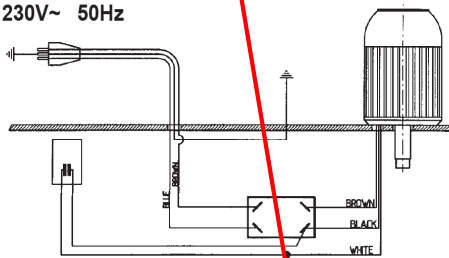
N°	BESCHREIBUNG	PN	VE
1	AUFNAHMEKOMPLETT	537413	1
2	SCHLEIFEN SCHLAG	537413	1
3	FEDER	35590	1
4	ANSCHLASSCHRAUBE	537413	1
5	SEER PACK	537413	1
6	FEDER (5)	35590	1
7	EXCENTERHEBEL	534550	1
8	EXCENTERACHSE	537950	1
9	EINSTELLSCHRAUBE ANSCHLAGKRAULE	537413	1
10	KETTENFUHRUNG	534349	1
11	HÜLSE	35610	1
12	FEDER	35590	1
13	FESTSTELLKNOPF GROSS	537413	1

N°	BESCHREIBUNG	PN	VE
14	SKALEN KIT	537410	1
15	NETZKABEL	N/A	1
16	ABDECKUNG LÜFTERRAD MOTOR	37947	1
17	KONDENSATOR 5 MF	295386A	1
18	GRIFFSATZ	105538	1
19	MOTORFLANSCH KIT	537409	1
21	SCHALTER 230 V AC	295387A	1
22	FEDER	35589	1
23	GRIFHALTERUNG	522649	1
24	SCHLEIFSCHEIBENSCHUTZ	522692	1
25	ABDECKUNG	105654	1
26	ELEKTROMOTOR 230 V	295388A	1



POWERSTORE

230V~ 50Hz



S&S

POWERSTORE