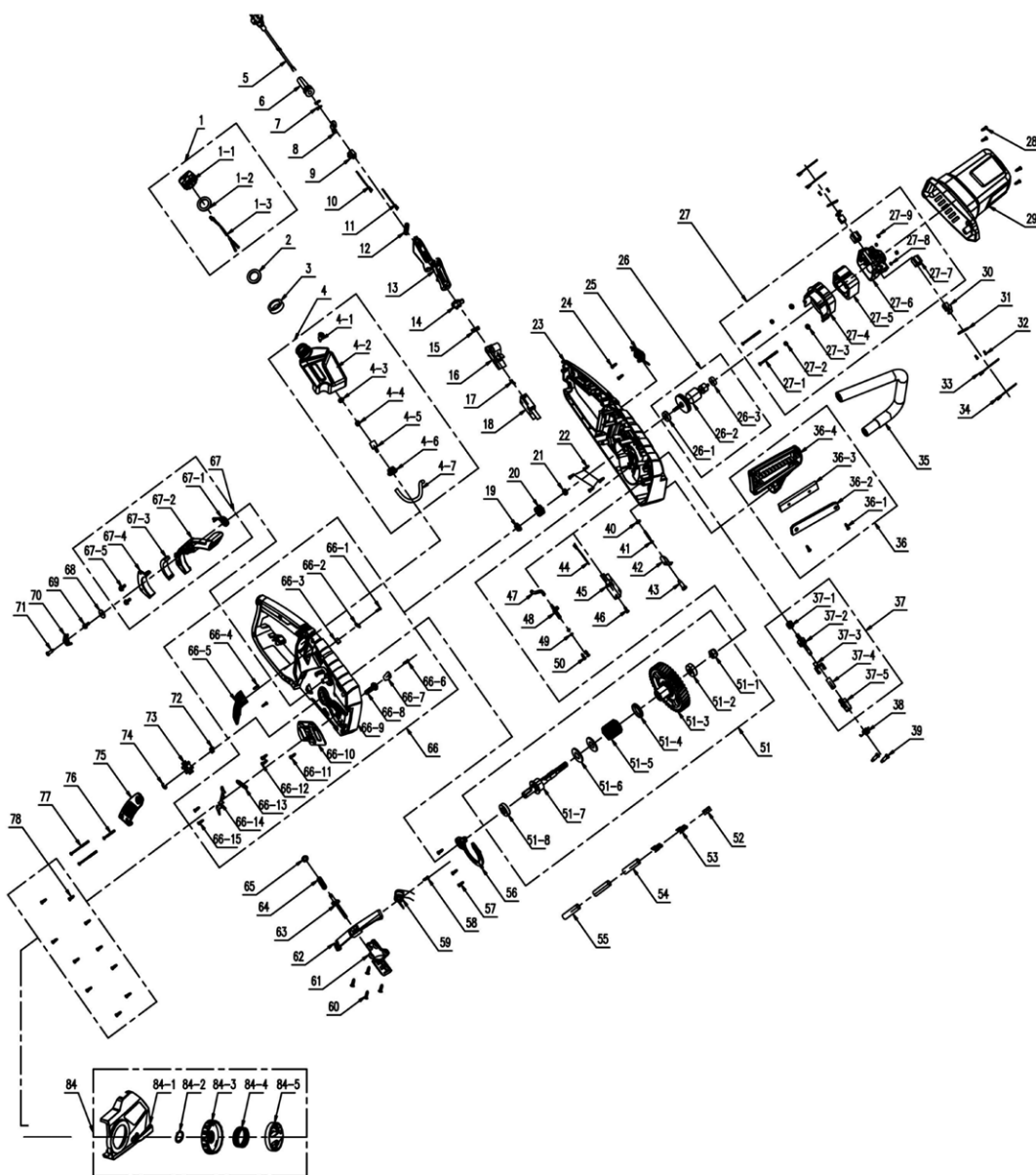


# CS1400 / CS1500



## OREGON CS1400 / CS1500 230V ELEKTROKETTENSÄGE

BILD'	P/N	BEZEICHNUNG
1	570967	Öltank-Verschluss
2-17	N/A	
18	572391	Druckschalter Ein/Aus
19-29	N/A	
30-32	581885	Kohlebürsten-Set Motor
33-44,46-59	N/A	
45	572392	Kettenbremse
46-59	N/A	
60,61	600252	O-Ring Kettenspannung
62-66	N/A	
67	570962	Hebel Schärfvorrichtung
70-74	570964	Antriebsritzel
75-78	N/A	
84	570968	Kettenraddeckel
-	576418	Schraubenkit
-	570963	Kit Kettenspannung
-	91PXL056E	Kette für CS1400
-	160SDEA041	Schiene (16", 40 cm) für CS1400
-	571039	Kette, PS062E + Schärfstein für CS1500
-	180SDEA041	Schiene (18", 45 cm) für CS1500